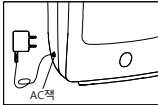
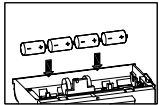
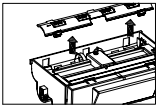


## 사용법

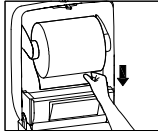
### 1. 전원 공급 방식 (배터리식, 아답타식)

- 배터리 삽입 방법
  - 동봉된 커피를 사용하여 디스펜서 커버를 열어 주십시오
  - 하가 그림과 같이 배터리 케이스를 분리하여 주십시오
  - 4개의 D사이즈 배터리를 삽입하여 주십시오
  - 배터리 케이스를 조립하여 주시고, 제품 전원을 켜 후 디스펜서 커버를 닫아 주십시오.
- 아답타식 : 좌측 하단의 아답타 랙을 제거하여 주시고, 아답타를 AC선에 연결하여 주십시오 (아답타의 경우 별도 구매품)



### 2. 휴지 장착 방법

- 디스펜서 커버를 열어 주십시오
- 휴지 길이 홀더에 휴지를 장착하여 주십시오
- 우측 그림과 같이 휴지를 당겨 감지기에 삽입하여 주십시오
- PAPER FEED 버튼을 눌러 휴지를 토출시켜 주십시오
- 디스펜서 커버를 닫아 주십시오



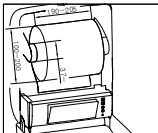
### 3. 휴지 걸림 해제 방법

- 디스펜서 커버를 열어 주십시오
- 우측 그림의 휴지 고정 해제 버튼을 눌러 주십시오
- 버튼을 누른 상태로 휴지를 당겨 해제하여 주십시오
- 디스펜서 커버를 닫아 주십시오



### 4. 장착 휴지 사양

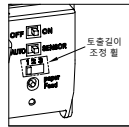
- 우측 그림과 같이  
휴지 폭 : 190~205mm / 휴지 직경 : 100~200mm  
휴지 심 내경 : 37mm 이상에서 정상적으로 사용이 가능합니다.



## 사용법

### 5. 휴지 토출길이 조정

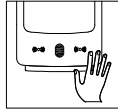
- 디스펜서 커버를 열어 우측 그림의 조정 휠을 조정하여 주십시오
  - 1단계 : 토출길이 230mm, 파란색 LED 1회 깜빡임
  - 2단계 : 토출길이 350mm, 파란색 LED 2회 깜빡임
  - 3단계 : 토출길이 460mm, 파란색 LED 3회 깜빡임



※ 제품 출하 기본 사양은 1단계로 설정되어 있습니다  
배터리의 사양에 따라 토출길이 달라질 수 있습니다

### 6. 휴지 토출 방법

- 센서 방식 : 사용자의 손이 센서 영역으로 접근했을때 휴지가 토출됩니다.
- 자동 방식 : 휴지를 뜯으면 자동으로 휴지가 토출됩니다.
- 휴지를 뜯지 않은 상태에서 휴지가 토출되지 않습니다

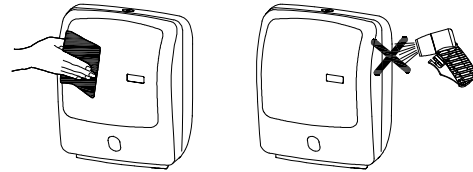


※ 제품 출하 기본 사양은 센서 방식으로 설정되어 있습니다

## 제품 사양

제품명	자동 휴지 디스펜서	
크기	306x225x396.7mm	
재질	ABS	
전압	정격 전압	DC 6.0V
	저전력 표시	4.8V
	최소 작동 전압	4.5V
전력	작동 전력	600mA 이하
	대기 전력	100uA 이하
	배터리 타입	1.5V "D"사이즈 배터리 4개
전원 공급 방식	AC/DC 아답타 타입	입력 : AC100-240V 50/60Hz 출력 : DCGV 2A
	감지 방식	정전기 감지 방식
LED 표시등	감지 거리	3~5cm
	대기 상태	미 점멸
	작동상태	점멸
	휴지 부족/기능 오류	대기 상태에서 3초마다 2회 점멸
	배터리 없음	대기 상태에서 3초마다 1번 점멸

## 제품 청소 및 유지 관리



- 본 제품은 전자기구입니다. 절대 물을 끼얹지 마십시오.
- 장시간 사용하지 않을 경우 배터리를 분리하거나 전원을 꺼 주십시오
- 본 제품의 외관을 청소할때 마른 수건을 사용하여 주십시오.
- 타일이나 벽면을 닦기 위해 염산 등 화학약품의 사용 시에는 제품에 닿지 않도록 주의 하십시오.

## 제품 보증 기간

- 무상 : 1년
- 유상 : 일 경우
- 1년 이내라도 사용 부주의 및 천재 지변에 의한 하자 발생시
- 비 규격품을 포함한 타사부품과의 조합으로 인한 누수 및 하자 발생시 (당사 제품 하자가 아닌 경우)



**STANDARD INTERNATIONAL**  
Raising the value of your life

에프터서비스센터  
**1588-5903**  
홈페이지 주소  
www.americanstandard.co.kr

**본사 및 공장**  
경기도 양주시 단원구 신원로 355(목내동, 반월공업공단비3의 30)  
Tel : 1588-5903 Fax : (031)450-0708

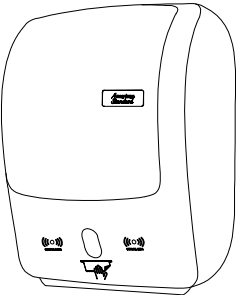
**영업본부**  
서울시 강남구 영동대로 112길 66 (삼성동 110-1 아메리칸스탠다드 빌딩)  
Tel : 1588-5903 Fax : (02)3485-0698

Rev.00-221027

# American Standard

## 설치 · 사용 설명서

FH9553      자동 휴지 디스펜서



설치 및 사용 전에 이 설명서를 잘 읽으시고 사용하십시오.  
설치 후 이 설명서를 소비자에게 돌려주시고, 본 제품을 관리하는데 참고 하십시오.  
(위의 사양은 사정에 의해 변경 될 수도 있습니다.)

## 제품 특징

- 정전기 감지 기능 탑재
- 휴지 토출길이 조절 가능 (3단)
- 배터리식, 아답타식 선택 사용 가능 (아답타의 경우 별도 구매품)

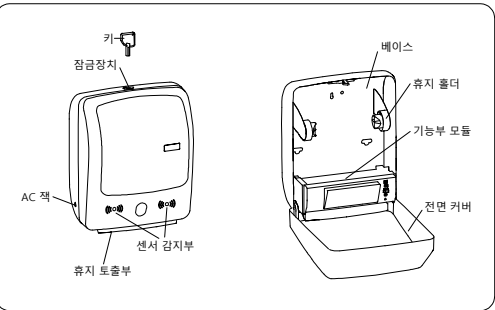
## 제품 기능

- 센서 감지 토출 기능 : 사용자의 손이 가까워지는 동안 휴지가 토출됩니다
- 용지 보충 또는 걸림 표시 : 파란색 LED 표시등이 3초간 매 2회 점멸됩니다
- 배터리 부족 표시 : 파란색 LED 표시등이 3초마다 1번 점멸되면 배터리를 교체하여 주십시오

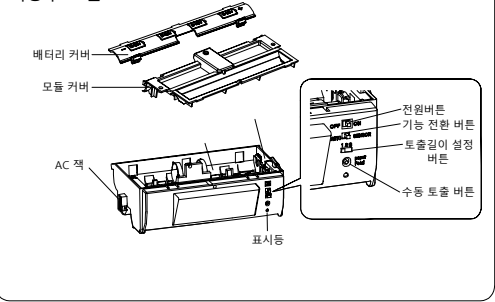
## 주의사항

- 디스플레이를 직사광선에 노출시키지 마십시오, 제품이 변색되거나 오동작을 일으킬 수 있습니다.
- 물이 직접 튀는 장소나 욕실 등과 같이 습기가 많은 장소에는 설치하지 마십시오  
화재나 감전될 우려가 있습니다
- 제품 설치 시 콘크리트 벽면에 튼튼하게 고정될 수 있도록 확실히 설치하여 주십시오  
제품이 떨어져 상해를 입거나 파손될 우려가 있습니다
- 디스플레이는 방수 제품이 아니므로 물로 세척하지 마십시오
- 휴지 토출구 내부 및 부근에 절단용 칼날이 설치되어있습니다  
절대 휴지 토출구 내부 및 부근에 손가락을 넣지 마십시오
- 제품 점검 시 전원을 끄고 확인하여 주십시오
- 제품에 기대거나 매달리지 마십시오, 제품이 떨어져 상해를 입을 수 있습니다

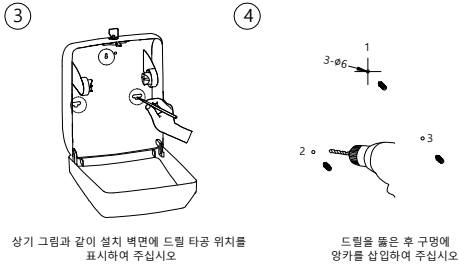
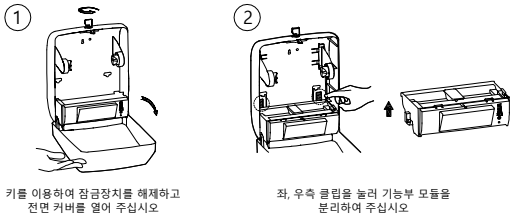
## 부품 명칭



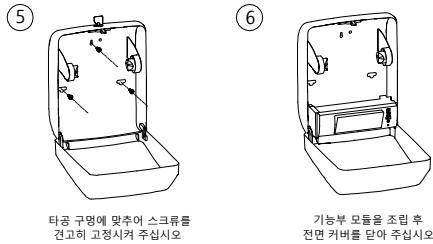
## 기능부 모듈



## 제품 설치



## 제품 설치



## 설치 완료도

