

5. 제품 보수 및 관리

1 제품을 보수하고자 할 때에는

· 욕외 계량기를 잠글 필요가 없으며 하단에 있는 온·냉수 배관용 앵글밸브를 잠그고 수리하면 됩니다.

2 포말캡(정류망)의 청소

· 포말캡은 토수구 끝부분에 부착된 부품으로서 물에 공기를 혼합시켜 수도꼭지 사용 중 물이 튀는 것을 방지합니다. 이 부분에 이물질이 끼기 쉬우므로 때때로 분해할 수 있는 공구를 사용하여 분해 후 칫솔로 가볍게 청소하여 주십시오. (정류망 분해 및 조립시에는 외관에 흠집이 나지 않게 주의하십시오.)
· 내부의 망이나 감압판 등이 손상 되었을 때에는 새로운 포말캡으로 교환해 주시고 조립시에는 조립순서를 꼭 지켜주십시오.

3 외관 청소 및 유의 사항

· 본 제품의 니켈, 크롬, 도금은 KS 기준치 이상으로 도금 하므로 외관이 아름답습니다. 아름다운 광택을 잘 보존하기 위해서는 약한 중성세제를 스폰지나 부드러운 형칼에 발라서 닦아 내시면 됩니다. 수세미나 거친 형칼은 표면에 흠집을 남기므로 삼가해 주시고 타일이나 벽면을 닦기 위해 염산 등 화학약품의 사용 시에는 제품에 닿지 않도록 주의 하십시오.

6. 고장시 점검사항

| 고 장 | 점검 개소 | 점검 내용 | 조 치 |
|------------|----------|-------------------------------|---------------------|
| 유량이 적다 | 포말캡(정류망) | 이물질이 끼어 있지 않은지 확인!! | 이물질 제거 |
| | 메인밸브 | 메인밸브가 충분히 열려 있는지 확인!! | 메인밸브 열어줌 |
| 누수가 된다 | 카트리지 패킹 | 카트리지의 안착상태 확인!! | 패킹 파손시 카트리지 교환 |
| | 호스 연결부 | 호스 연결부 조임상태 점검!! | 패킹 유무 확인 및 충분히 조일 것 |
| 토수온도가 이상하다 | 배관 연결부 | 온·냉수측 배관이 정확하게 연결되어 있는 지 확인!! | 정확하게 연결 할 것 |

7. 제품 보증 기간

- 무상 : 1년
- 유상 일 경우
 - 1년 이내라도 사용 부주의 및 천재 지변에 의한 하자 발생시
 - 비 규격품을 포함한 타사부품과의 조합으로 인한 누수 및 하자 발생시 (당사 제품 하자가 아닌 경우)

STANDARD INTERNATIONAL

Raising the value of your life

Rev.00-240301



애프터서비스센터
standardas.co.kr
(Tel : 1588-5903)

홈페이지 주소
www.americanstandard.co.kr

본사 및 공장

경기도 안산시 단원구 신원로 355(목내동, 반월공업공단비3의 30)
Tel : 1588-5903 Fax : (031)490-8708

영업본부

서울시 강남구 영동대로 112길 66(삼성동 110-1 아메리칸스탠다드 빌딩)
Tel : 1588-5903 Fax : (02)3485-0698

American Standard

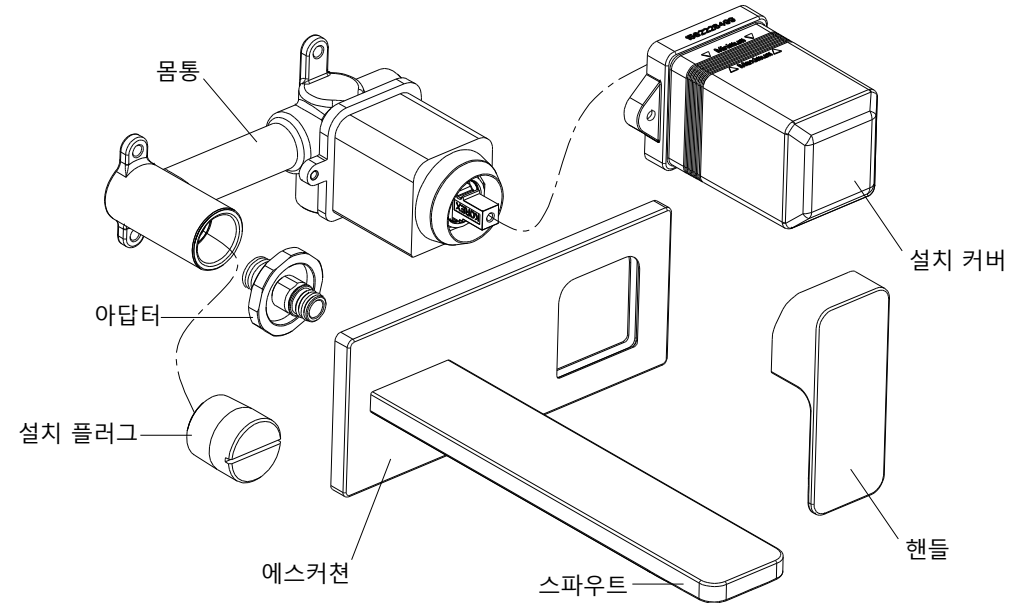
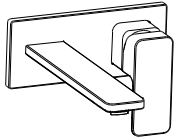
ACACIA E

FA1304

벽볼이 한개 레버식 온·냉수 혼합꼭지(세면용,매립형)

설치 · 사용 설명서

■ FA1304



설치 및 사용 전에 이 설명서를 잘 읽으시고 사용하십시오.
설치 후 이 설명서를 소비자에게 돌려주시고, 본 제품을 관리하는데 참고 하십시오.
(위의 사양은 사정에 의해 변경 될 수도 있습니다.)



1. 아메리칸 스탠다드 제품의 특성

① 사용 시 물방울이 튀는 것을 방지합니다.

토수구 앞부분에 장착된 포말캡은 포말이 일듯이 부드럽게 해주고, 사용 시 물방울이 튀는 것을 방지해 줍니다.

② 세라믹 카트리지를 사용하여 내구성이 뛰어납니다.

세라믹 디스크를 사용하여 작동이 부드럽고 간편하며, 내구 수명이 뛰어납니다.

③ 소비자 정보 (자원 순환성 향상, 유해물질 감소)

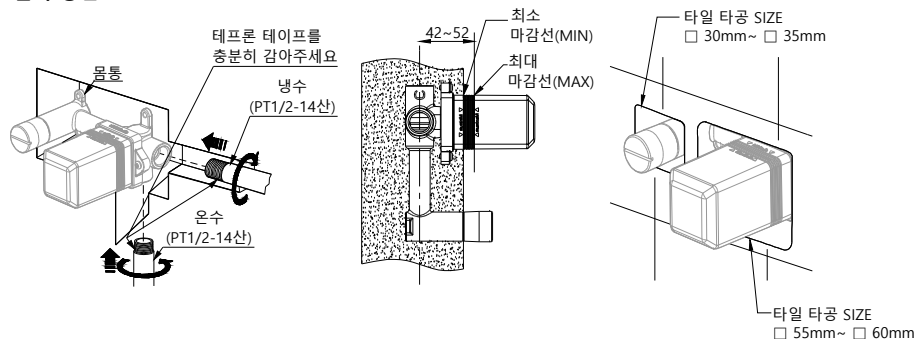
• 공급 수압 0.1 MPa 에서 최대 토수 유량 : 5.0 L/min 이하

2. 제품 설치

① 설치 하기전

- 설치 전에 반드시 물을 통수시켜 배관 내의 이물질을 완전히 제거해 주십시오.
- 냉수 배관은 우측, 온수 배관은 아래쪽에 배관이 되었는지 확인해 주십시오.

② 설치 방법

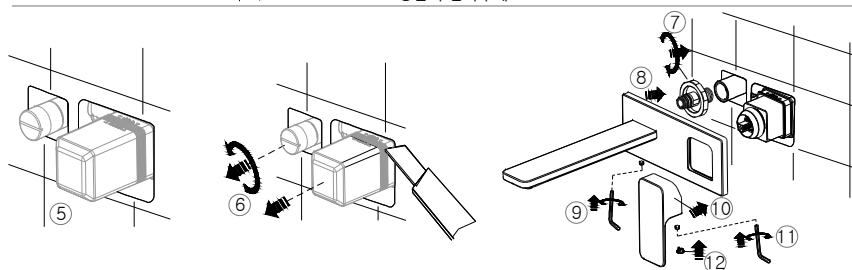
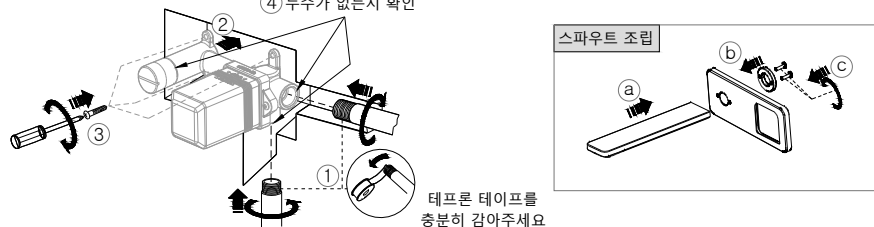


- 배관은 시공 완료도를 참고하여 매립하여 주십시오.
- 배관 설치 공사가 완료되면, 매립배관부에 통수를 하여 누수 여부를 철저히 확인하여 주십시오.
- 제품이 흔들리지 않도록 배관을 단단히 고정하십시오.
- 수평계를 사용하여 벽면과 제품이 각각 직각 및 수평이 유지되도록 설치하여 주십시오.

⚠ 주의

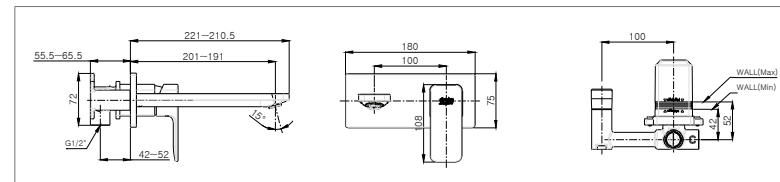
- 타일 타공 Size 및 타일 마감 한계선을 반드시 지켜 주십시오.
 - 최대한 매립커버 형상에 맞춰 타일을 타공하여 주십시오
 - 에스커천과 벽 사이에 실리콘을 도포하여 방수처리가 되도록 해 주십시오.
- ※ 상기 사항을 미 준수 시, 누수 또는 설치가 불가할 수 있습니다.

④ 누수가 없는지 확인



③ 설치 완료

- 설치 후 아래의 설치 완료도와 같이 설치되었는지 확인하여 주십시오.



3. 사용 방법

① 사용 조건

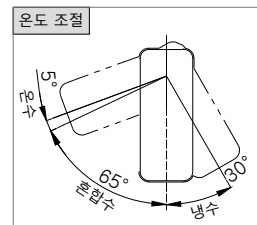
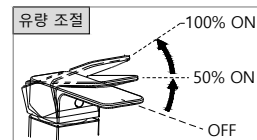
- 본제품은 통수압 0.07~0.74 MPa 에서 정상적으로 사용 가능합니다.
- 증기는 사용이 불가능합니다.
- 냉 · 온수를 바꿔서 사용해서는 안됩니다.

② 유량 조절

- 손잡이(레버)를 앞으로 올리면 물이 토수(吐水) 됩니다.
- 물의 양(토수량)은 손잡이를 앞으로 열면 정도에 따라 조절됩니다.
- 손잡이(레버)를 뒤로 닫으면 지수(止水) 됩니다.
- 50% ON 위치에 감속 지점이 있으며 약간의 힘을 주어 100% 열 수 있습니다.

③ 온도 조절

- 손잡이(레버)를 가운데 놓은 상태로 앞쪽으로 열면 냉,온수가 동시에 나오게 됩니다. 그 다음 손잡이를 오른쪽 방향으로 밀면 토수 온도가 낮아지고 왼쪽 방향으로 밀면 토수 온도가 높아집니다.
- 심한 온도 차이가 있을 경우에는 온수나 냉수 배관에 문제가 있는 것이므로 배관을 점검하시기 바랍니다.
- 에코 카트리지가 적용된 제품으로 우측 그림과 같이 30°는 냉수, 30~95°는 혼합수, 95~100°는 온수가 토수됩니다.



4. 사용상 주의

① 사용 시 반드시 토수온도가 적당한가를 확인 후 사용하여 주십시오. 고온 토수 시 화상의 우려가 있습니다.

② 온수 사용 시 스파우트가 고온이 되므로 직접 닿지 않도록 주의 하십시오.

③ 사용중에 스파우트에 무리한 힘을 가하지마십시오.

③ 핸들 조작 시 무리하게 힘을 주지 마십시오. 누수 및 고장의 원인이 됩니다.

